



**TITAN**  
PRODUITS INDUSTRIELS

**Nos Certifications**



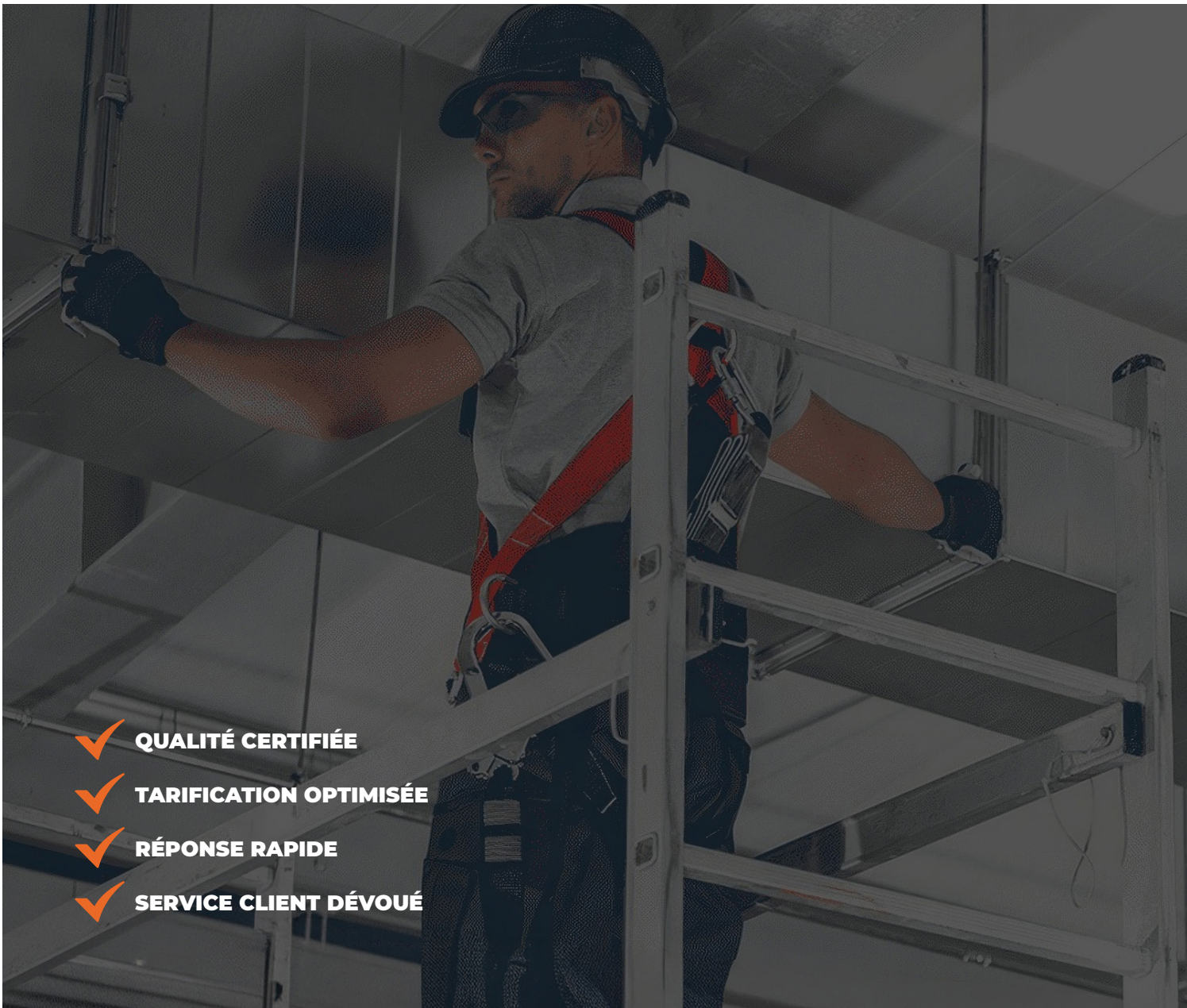
# CATALOGUE

**PRODUITS INDUSTRIELS**

Édition 2026

---

# La Nouvelle Norme en approvisionnement industriel



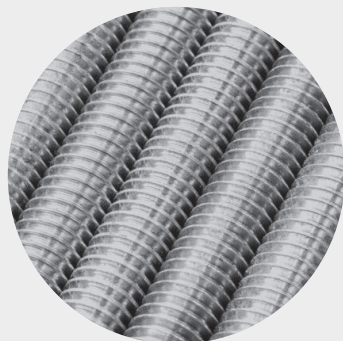
- ✓ **QUALITÉ CERTIFIÉE**
- ✓ **TARIFICATION OPTIMISÉE**
- ✓ **RÉPONSE RAPIDE**
- ✓ **SERVICE CLIENT DÉVOUÉ**



# Catégories



- 1.** QUINCAILLERIE \_\_\_\_\_
- 2.** PROFILÉS EN C \_\_\_\_\_
- 3.** ACCESSOIRES POUR PROFILÉS EN C \_\_\_\_\_
- 4.** SERRE POUTRE \_\_\_\_\_
- 5.** EMT \_\_\_\_\_
- 6.** Conduits Rigide \_\_\_\_\_
- 7.** Produits Malléable \_\_\_\_\_
- 8.** Tuyauterie Junt \_\_\_\_\_



## TIGE FILETÉE ( 10' )

Grade 2

| Dimensions | Emballage<br>(tiges par<br>bundle) | Finition    |
|------------|------------------------------------|-------------|
| 1/4-20     | 2250                               | Plaqué zinc |
| 3/8-16     | 800                                | Plaqué zinc |
| 1/2-13     | 500                                | Plaqué zinc |
| 5/8-11     | 205                                | Plaqué zinc |
| 3/4-10     | 185                                | Plaqué zinc |

Conforme à la norme :

**ANSI, UNC**

Liste de prix page 1



## ÉCROU D'ACCOUPEMENT HEXAGONAL

| Dimensions  | Emballage | Finition    |
|-------------|-----------|-------------|
| 3/8 x 1 3/4 | 100 pcs   | Plaqué zinc |

Conforme à la norme :

**UNC**

Liste de prix page 1



## ÉCROU HEXAGONAL

Grade 5

| Dimensions | Emballage | Finition    |
|------------|-----------|-------------|
| 1/4-20     | 200 pcs   | Plaqué zinc |
| 3/8-16     | 200 pcs   | Plaqué zinc |
| 1/2-13     | 200 pcs   | Plaqué zinc |
| 5/8-11     | 125 pcs   | Plaqué zinc |
| 3/4-10     | 100 pcs   | Plaqué zinc |

Conforme à la norme :

**UNC**

Liste de prix page 1



## ÉCROU HEXAGONAL DENTEULÉ

Grade Industriel

| Dimensions | Emballage | Finition    |
|------------|-----------|-------------|
| 3/8-16     | 200 pcs   | Plaqué zinc |

Conforme à la norme :

**UNC**

Liste de prix page 1



**RONDELLE PLATE RONDE**  
Grade Industriel

| Dimensions | Emballage | Finition    |
|------------|-----------|-------------|
| 1/4-20     | 1 500 pcs | Plaqué zinc |
| 3/8-16     | 1 500 pcs | Plaqué zinc |
| 1/2-13     | 750 pcs   | Plaqué zinc |
| 5/8-11     | 500 pcs   | Plaqué zinc |
| 3/4-10     | 375 pcs   | Plaqué zinc |

**Conforme à la norme :**  
**Conçu pour les filets ayant la norme UNC**

Liste de prix page 2



**RONDELLE PLATE RONDE**

| Dimensions | Emballage | Finition    |
|------------|-----------|-------------|
| 1/4-20     | 500 pcs   | Plaqué zinc |
| 3/8-16     | 250 pcs   | Plaqué zinc |
| 1/2-13     | 200 pcs   | Plaqué zinc |
| 5/8-11     | 100 pcs   | Plaqué zinc |
| 3/4-10     | 100 pcs   | Plaqué zinc |

**Conforme à la norme :**  
**DIN 125**

Liste de prix page 2



**RONDELLE LARGE**  
Grade Industriel

| Dimensions | Emballage | Finition    |
|------------|-----------|-------------|
| 1/4-20     | 1 500 pcs | Plaqué zinc |
| 3/8-16     | 500 pcs   | Plaqué zinc |
| 1/2-13     | 300 pcs   | Plaqué zinc |
| 5/8-11     | 150 pcs   | Plaqué zinc |
| 3/4-10     | 100 pcs   | Plaqué zinc |

**Conforme à la norme :**  
**Conçu pour les filets ayant la norme UNC**

Liste de prix page 2

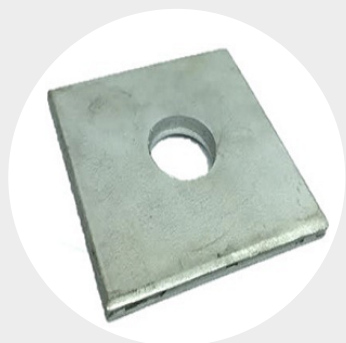


**RONDELLE LARGE**

| Dimensions | Emballage | Finition    |
|------------|-----------|-------------|
| 1/4-20     | 200 pcs   | Plaqué zinc |
| 3/8-16     | 100 pcs   | Plaqué zinc |
| 1/2-13     | 100 pcs   | Plaqué zinc |
| 5/8-11     | 75 pcs    | Plaqué zinc |
| 3/4-10     | 75 pcs    | Plaqué zinc |

**Conforme à la norme :**  
**DIN 9021**

Liste de prix page 2



**RONDELLE PLATE CARRÉE**  
Grade Industriel

| Dimensions   | Emballage | Finition    |
|--------------|-----------|-------------|
| 3/8 x 1 3/4" | 100 pcs   | Plaqué zinc |
| 1/2 x 1 3/4" | 100 pcs   | Plaqué zinc |

Épaisseur de 6,35 mm

**Conforme à la norme :**  
**UNC**

Liste de prix page 3



**RONDELLE-FREIN À RESSORT**  
Grade Industriel

| Dimensions | Emballage | Finition    |
|------------|-----------|-------------|
| 1/4-20     | 500 pcs   | Plaqué zinc |
| 3/8-16     | 1000 pcs  | Plaqué zinc |
| 1/2-13     | 500 pcs   | Plaqué zinc |
| 3/4-10     | 200 pcs   | Plaqué zinc |

**Conforme à la norme :**  
**UNC**

Liste de prix page 3



**RONDELLE PLATE RONDE**  
Grade Industriel

| Dimensions | Emballage | Finition             |
|------------|-----------|----------------------|
| 5/8"       | 200 pcs   | Acier inoxydable 304 |
| 5/8"       | 200 pcs   | Acier inoxydable 316 |
| 3/4"       | 150 pcs   | Acier inoxydable 304 |
| 3/4"       | 150 pcs   | Acier inoxydable 316 |
| 1 1/4"     | 75 pcs    | Acier inoxydable 304 |

**Conforme à la norme :**  
**SAE & conçu pour les filets ayant la norme UNC**

Liste de prix page 2



**ÉCROU POUR ÉCROU À RESSORT**  
**(Sans le ressort)**  
Grade Industriel

| Dimensions | Emballage | Finition    |
|------------|-----------|-------------|
| 3/8"       | 100 pcs   | Plaqué zinc |

**Conforme à la norme :**  
**UNC**

Liste de prix page 5



**BOULON DE CARROSSERIE**  
Filet complet

| Dimensions   | Emballage | Finition    |
|--------------|-----------|-------------|
| 3/8 x 1"     | 125 pcs   | Plaqué zinc |
| 3/8 x 1 1/4" | 125 pcs   | Plaqué zinc |
| 3/8 x 1 1/2" | 125 pcs   | Plaqué zinc |

Conforme à la norme :  
**ANSI, UNC**

Liste de prix page 1

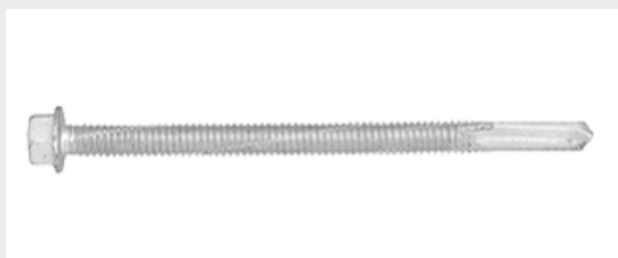


**BOULON HEXAGONAL**  
Filet complet Grade 5

| Dimensions   | Emballage | Finition    |
|--------------|-----------|-------------|
| 1/4 x 1 1/4" | 500 pcs   | Plaqué zinc |
| 3/8 x 1"     | 250 pcs   | Plaqué zinc |
| 3/8 x 1 1/4" | 200 pcs   | Plaqué zinc |
| 3/8 x 1 1/2" | 200 pcs   | Plaqué zinc |
| 3/8 x 2"     | 200 pcs   | Plaqué zinc |
| 1/2 x 1 1/4" | 125 pcs   | Plaqué zinc |

Conforme à la norme :  
**UNC**

Liste de prix page 1



**VIS AUTOTARAUDAUSE TEK5**  
Diamètre nominal d'environ 7/32"

| Dimensions  | Emballage | Finition                   |
|-------------|-----------|----------------------------|
| 12 x 1 1/4" | 300 pcs   | Enduit Ruspert gris (1200) |
| 12 x 2"     | 210 pcs   | Enduit Ruspert gris (1200) |
| 12 x 2 1/2" | 180 pcs   | Enduit Ruspert gris (1200) |
| 12 x 3"     | 150 pcs   | Enduit Ruspert gris (1200) |

Liste de prix page 3

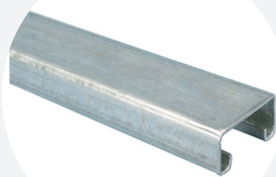


**VIS AUTOTARAUDAUSE TEK5**  
Diamètre nominal d'environ 1/4"

| Dimensions  | Emballage | Finition                   |
|-------------|-----------|----------------------------|
| 14 x 2 1/2" | 150 pcs   | Enduit Ruspert gris (1200) |
| 14 x 3"     | 130 pcs   | Enduit Ruspert gris (1200) |
| 14 x 3 1/2" | 110 pcs   | Enduit Ruspert gris (1200) |
| 14 x 6"     | 70 pcs    | Enduit Ruspert gris (1200) |

Liste de prix page 3

# PROFILÉS EN C



## PROFILÉS EN C "PLAIN" (10')

Calibre 12

| Dimensions                        | Emballage           | Finition             |
|-----------------------------------|---------------------|----------------------|
| 3 1/4 x 1 5/8                     | 30 longueurs        | Pré-galvanisé        |
| 1 5/8 x 1 5/8                     | 50 longueurs        | Pré-galvanisé        |
| 1 5/8 x 1 5/8                     | 50 longueurs        | Galvanisé à chaud    |
| 1 5/8 x 1 5/8                     | 50 longueurs        | Acier inoxydable 304 |
| 1 5/8 x 1 5/8                     | 50 longueurs        | Acier inoxydable 316 |
| 1 x 1 5/8                         | 50 longueurs        | Pré-galvanisé        |
| 1 x 1 5/8                         | 50 longueurs        | Acier inoxydable 304 |
| 1 x 1 5/8                         | 50 longueurs        | Acier inoxydable 316 |
| <b>Format de paquet complet :</b> | Modèles 1 5/8 et 1" | 50 Unités            |
|                                   | Modèles 1 5/8 et 1" | 20 Unités            |

Liste de prix page 4

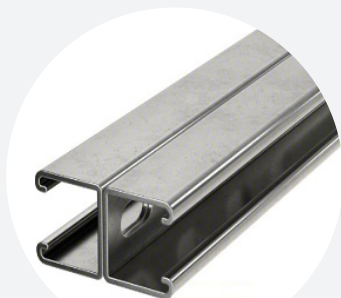


## PROFILÉS EN C TROUÉS (10')

Calibre 12

| Dimensions                        | Emballage           | Finition             |
|-----------------------------------|---------------------|----------------------|
| 3 1/4 x 1 5/8                     | 30 longueurs        | Pré-galvanisé        |
| 1 5/8 x 1 5/8                     | 50 longueurs        | Pré-galvanisé        |
| 1 5/8 x 1 5/8                     | 50 longueurs        | Galvanisé à chaud    |
| 1 5/8 x 1 5/8                     | 50 longueurs        | Acier inoxydable 304 |
| 1 5/8 x 1 5/8                     | 50 longueurs        | Acier inoxydable 316 |
| 1 x 1 5/8                         | 50 longueurs        | Pré-galvanisé        |
| 1 x 1 5/8                         | 50 longueurs        | Acier inoxydable 304 |
| 1 x 1 5/8                         | 50 longueurs        | Acier inoxydable 316 |
| <b>Format de paquet complet :</b> | Modèles 1 5/8 et 1" | 50 Unités            |
|                                   | Modèle 3 1/4"       | 20 Unités            |

Liste de prix page 4



## PROFILÉS EN C TROUÉ DOS-À-DOS (10')

Calibre 12

| Dimensions                        | Emballage        | Finition      |
|-----------------------------------|------------------|---------------|
| 1 5/8 x 3 1/4                     | 20 longueurs     | Pré-galvanisé |
| <b>Format de paquet complet :</b> | 30 unités de 10' |               |

Liste de prix page 4

En Promo



## PROFILÉS EN C TROUÉ SUR 3 CÔTÉS (10')

(Trous uniquement, aucune fentes)

Calibre 12

| Dimensions                        | Emballage        | Finition      |
|-----------------------------------|------------------|---------------|
| 1 5/8" x 1 5/8"                   | Unité 10'        | Pré-galvanisé |
| <b>Format de paquet complet :</b> | 50 unités de 10' |               |

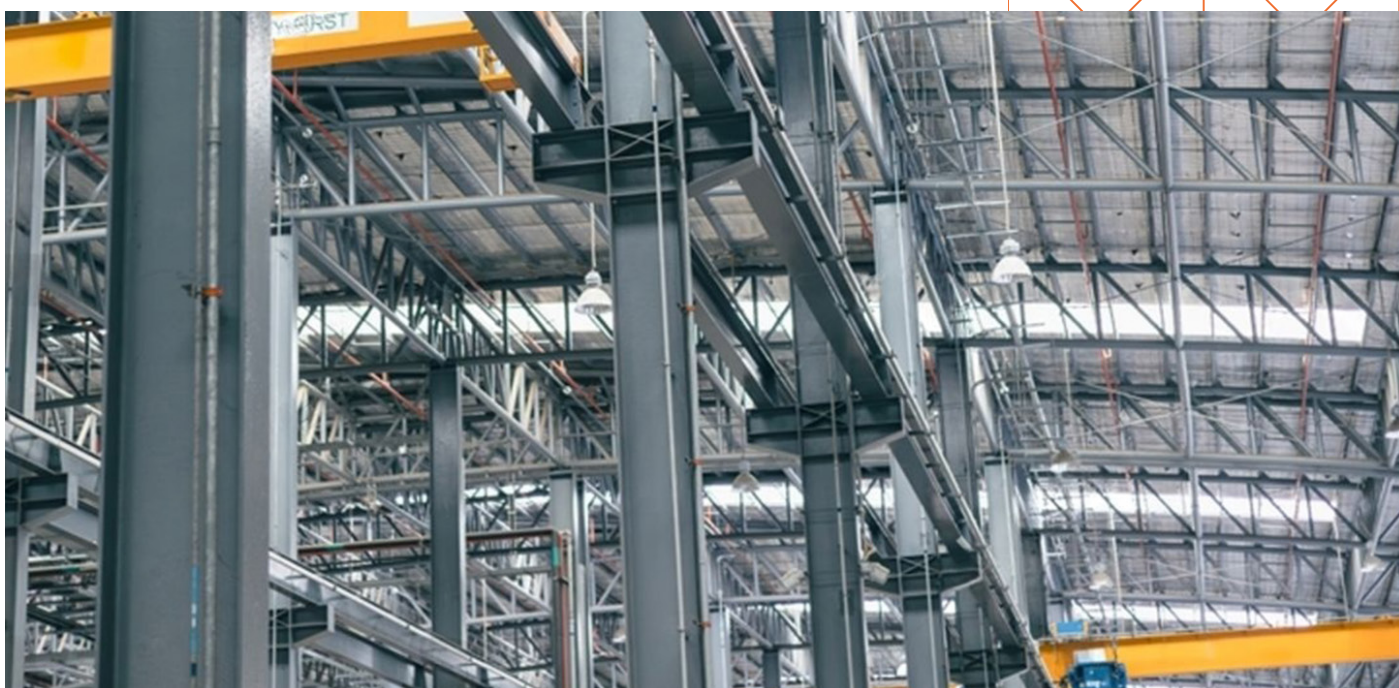
Liste de prix page Liquidation



## PROFILÉ EN C TROUÉ SUR 3 CÔTÉS (10') ( avec fentes audessus ) Calibre 12

| Dimensions                        | Emballage | Finition         |
|-----------------------------------|-----------|------------------|
| 1 5/8 x 1 5/8                     | Unité 10' | Pré-galvanisé    |
| <b>Format de paquet complet :</b> |           | 50 unités de 10' |

Liste de prix page 4





## ÉCROUS À RESSORT

Emballés individuellement dans la boîte

| Dimensions | Emballage | Finition    |
|------------|-----------|-------------|
| 1/4-20     | 100 pcs   | Plaqué zinc |
| 3/8-16     | 100 pcs   | Plaqué zinc |
| 1/2-13     | 100 pcs   | Plaqué zinc |

Conforme à la norme :  
**UNC**

Liste de prix page 5

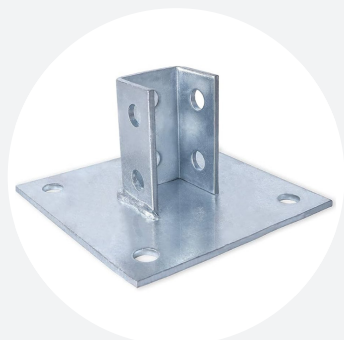
**En Promo**



## ÉCROUS À RESSORT

| Dimensions | Emballage | Finition    |
|------------|-----------|-------------|
| 3/8-16     | 100 pcs   | Plaqué zinc |
| 1/2-13     | 100 pcs   | Plaqué zinc |

Liste de prix page Liquidation

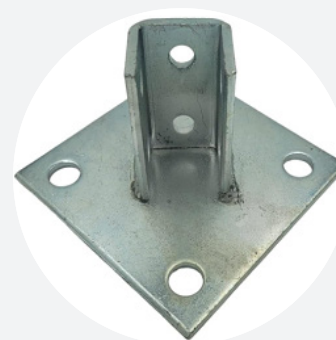


## PIED DE PROFILÉ EN C 10 TROUS grade industriel

| Dimensions    | Emballage | Finition    |
|---------------|-----------|-------------|
| 6 x 6 x 3 1/2 | 10 pcs    | Plaqué zinc |

Conforme à la norme :  
**ASTM**

Liste de prix page 6



## PIED DE PROFILÉ EN C 10 TROUS 45° grade industriel

| Dimensions    | Emballage | Finition    |
|---------------|-----------|-------------|
| 6 x 6 x 3 1/2 | 10 pcs    | Plaqué zinc |

Conforme à la norme :  
**ASTM**

Liste de prix page 6



**ÉQUERRE EN ANGLE À 2 TROUS**  
grade industriel

| Dimensions      | Emballage | Finition    |
|-----------------|-----------|-------------|
| 1 7/8 x 2 1/16" | 25 pcs    | Plaqué zinc |

Conforme à la norme :  
**ASTM A575**

Liste de prix page 6



**ÉQUERRE EN ANGLE À 3 TROUS**  
grade industriel

| Dimensions    | Emballage | Finition    |
|---------------|-----------|-------------|
| 1 7/8 x 3 7/8 | 25 pcs    | Plaqué zinc |

Conforme à la norme :  
**ASTM A575**

Liste de prix page 6



**ÉQUERRE EN ANGLE À 4 TROUS**  
grade industriel

| Dimensions    | Emballage | Finition    |
|---------------|-----------|-------------|
| 3 1/2 x 4 1/8 | 25 pcs    | Plaqué zinc |

Conforme à la norme :  
**ASTM A575**

Liste de prix page 6

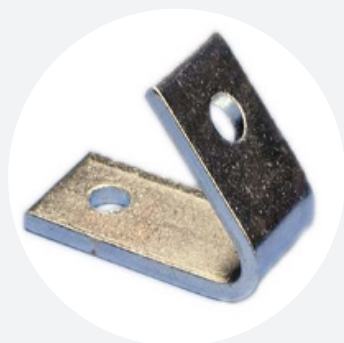


**ÉQUERRE EN Z À 3 TROUS**  
grade industriel

| Dimensions    | Emballage | Finition    |
|---------------|-----------|-------------|
| 2 1/2 x 1 5/8 | 20 pcs    | Plaqué zinc |

Conforme à la norme :  
**ASTM A575**

Liste de prix page 6



**ÉQUERRE 2 TROUS 45 ° INTÉRIEUR**  
grade industriel

| Dimensions    | Emballage | Finition    |
|---------------|-----------|-------------|
| 2 1/4 x 3 1/4 | 25 pcs    | Plaqué zinc |

**Conforme à la norme :  
ASTM A575**

Liste de prix page 6



**ÉQUERRE 2 TROUS 45 ° EXTÉRIEUR**  
grade industriel

| Dimensions    | Emballage | Finition    |
|---------------|-----------|-------------|
| 2 1/4 x 3 1/4 | 25 pcs    | Plaqué zinc |

**Conforme à la norme :  
ASTM A575**

Liste de prix page 6



**ÉQUERRE EN ANGLE 4 TROUS 45 °**  
grade industriel

| Dimensions    | Emballage | Finition    |
|---------------|-----------|-------------|
| 3 1/2 x 3 1/2 | 25 pcs    | Plaqué zinc |

**Conforme à la norme :  
ASTM A575**

Liste de prix page 6



**PLAQUE GOUSSET À 4 TROUS**  
grade industriel

| Dimensions    | Emballage | Finition    |
|---------------|-----------|-------------|
| 3 1/2 x 5 3/8 | 15 pcs    | Plaqué zinc |

**Conforme à la norme :  
ASTM A575**

Liste de prix page 6



**PLAQUE GUIDE RECTANGULAIRE**  
2 TROUS  
grade industriel

| Dimensions    | Emballage | Finition    |
|---------------|-----------|-------------|
| 3 1/4 x 1 5/8 | 25 pcs    | Plaqué zinc |

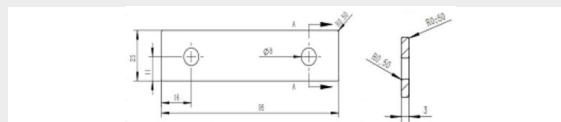
Conforme à la norme :  
**ASTM A575**

Liste de prix page 6



**PLAQUE POUR MURS SANDWICH**  
grade industriel

| Dimensions                 | Emballage | Finition    |
|----------------------------|-----------|-------------|
| 6 x 6 x 3 1/2              | 200 pcs   | Plaqué zinc |
| Trous 1/8" x 7/8" x 3 3/4" |           |             |



Conforme à la norme :  
**ASTM A575**

Liste de prix page 6



**PLAQUE GUIDE 3 TROUS**  
grade industriel

| Dimensions    | Emballage | Finition    |
|---------------|-----------|-------------|
| 4 7/8 x 1 5/8 | 20 pcs    | Plaqué zinc |
| 5 3/8 x 1 5/8 | 15 pcs    | Plaqué zinc |

Conforme à la norme :  
**ASTM A575**

Liste de prix page 6



**PLAQUE RECTANGULAIRE À 4 TROUS**  
grade industriel

| Dimensions | Emballage | Finition    |
|------------|-----------|-------------|
| 7 1/4"     | 25 pcs    | Plaqué zinc |

Conforme à la norme :  
**ASTM A575**

Liste de prix page 6



**PLAQUE EN "T" À 4 TROUS**  
grade industriel

| Dimensions    | Emballage | Finition    |
|---------------|-----------|-------------|
| 3 1/2 x 5 3/8 | 10 pcs    | Plaqué zinc |

**Conforme à la norme :**  
**ASTM A575**

Liste de prix page 6



**ÉQUERRE EN CROIX À 5 TROUS**  
grade industriel

| Dimensions    | Emballage | Finition    |
|---------------|-----------|-------------|
| 5 3/8 x 5 3/8 | 15 pcs    | Plaqué zinc |

**Conforme à la norme :**  
**ASTM A575**

Liste de prix page 6



**PLAQUE GUIDE EN "L" À 4 TROUS**  
grade industriel

| Dimensions    | Emballage | Finition    |
|---------------|-----------|-------------|
| 3 1/2 x 5 3/8 | 15 pcs    | Plaqué zinc |

**Conforme à la norme :**  
**ASTM A575**

Liste de prix page 6



**SUPPORT EN U À 5 TROUS**  
grade industriel

| Dimensions    | Emballage | Finition    |
|---------------|-----------|-------------|
| 5 3/8 x 4 1/8 | 15 pcs    | Plaqué zinc |

**Conforme à la norme :**  
**ASTM A575**

Liste de prix page 6



**SUPPORT EN U À 2 OUVERTURES**  
grade industriel

| Dimensions    | Emballage | Finition    |
|---------------|-----------|-------------|
| 7 1/4 x 4 1/8 | 10 pcs    | Plaqué zinc |

**Conforme à la norme :**  
**ASTM A575**

Liste de prix page 6



**RONDELLE EN U**  
grade industriel

| Dimensions      | Emballage | Finition    |
|-----------------|-----------|-------------|
| 3/8 x 1 x 2 1/2 | 50 pcs    | Plaqué zinc |

Liste de prix page 3

# SERRE POUTRE



**SERRE POUTRE - FINI NOIR**

| Dimensions        | Emballage | Finition  |
|-------------------|-----------|-----------|
| Ouverture de 3/4" |           |           |
| 1/4"              | 100 pcs   | Fini noir |
| 3/8"              | 100 pcs   | Fini noir |
| 1/2"              | 100 pcs   | Fini noir |

**Conforme à la norme :  
UNC**

Liste de prix page 7



**SERRE POUTRE**

| Dimensions          | Emballage | Finition    |
|---------------------|-----------|-------------|
| Ouverture de 3/4"   |           |             |
| 1/4"                | 100 pcs   | Plaqué zinc |
| 3/8"                | 100 pcs   | Plaqué zinc |
| 1/2"                | 100 pcs   | Plaqué zinc |
| Ouverture de 1 1/4" |           |             |
| 3/8"                | 100 pcs   | Plaqué zinc |
| 1/2"                | 100 pcs   | Plaqué zinc |

**Conforme à la norme :  
UNC**

Liste de prix page 7



**SERRE SUPÉRIEURE DE POUTRE  
FINI NOIR**

| Dimensions        | Emballage | Finition  |
|-------------------|-----------|-----------|
| Ouverture de 18mm |           |           |
| 1/4"              | 100 pcs   | Fini noir |
| Ouverture de 19mm |           |           |
| 3/8"              | 100 pcs   | Fini noir |
| Ouverture de 32mm |           |           |
| 1/2"              | 100 pcs   | Fini noir |

**Conforme à la norme :  
UNC**

Liste de prix page 7

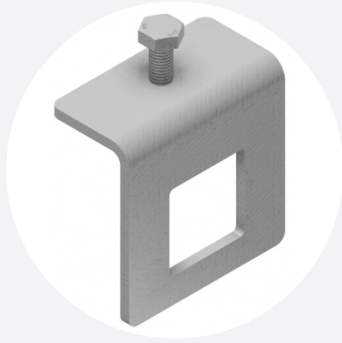


**SERRE SUPÉRIEURE DE POUTRE**

| Dimensions        | Emballage | Finition    |
|-------------------|-----------|-------------|
| Ouverture de 18mm |           |             |
| 1/4"              | 100 pcs   | Plaqué zinc |
| Ouverture de 19mm |           |             |
| 3/8"              | 100 pcs   | Plaqué zinc |
| Ouverture de 32mm |           |             |
| 1/2"              | 100 pcs   | Plaqué zinc |

**Conforme à la norme :  
UNC**

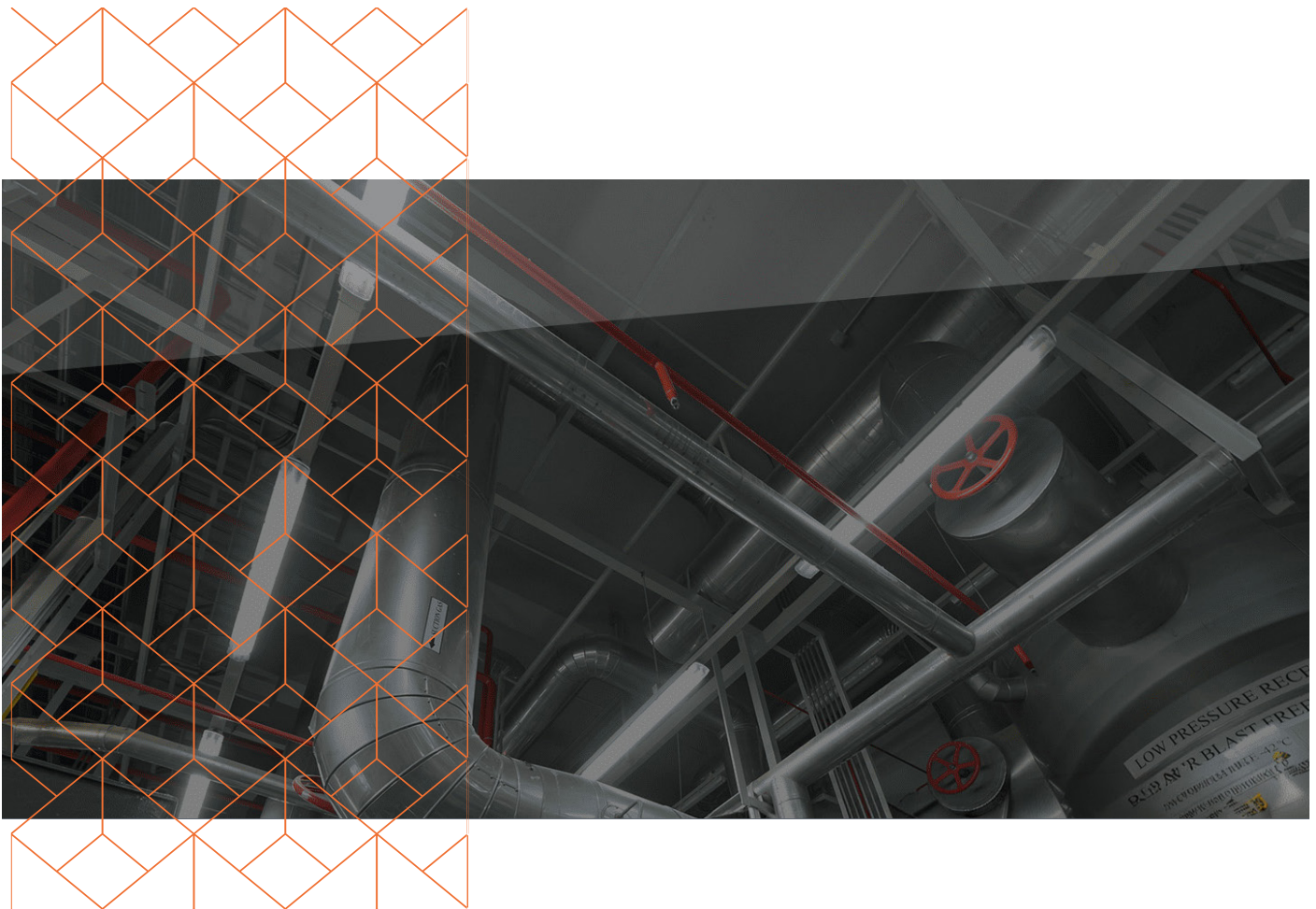
Liste de prix page 7



## SERRE POUTRE AVEC FENÊTRE ZINC

| Dimensions                                    | Emballage | Finition          |
|-----------------------------------------------|-----------|-------------------|
| 3 1/2"                                        | 25 pcs    | Galvanisé à chaud |
| Fenêtre pour profilés en C de 1 5/8" x 1 5/8" |           |                   |

Liste de prix page 7





**RACCORD DROIT À COMPRESSION**  
( Ring Tight )

| Dimensions | Emballage | Finition    |
|------------|-----------|-------------|
| 1/2"       | 250 pcs   | Plaqué zinc |
| 3/4"       | 250 pcs   | Plaqué zinc |
| 1"         | 100 pcs   | Plaqué zinc |
| 1 1/4"     | 25 pcs    | Plaqué zinc |
| 1 1/2"     | 20 pcs    | Plaqué zinc |
| 2"         | 15 pcs    | Plaqué zinc |
| 2 1/2"     | 12 pcs    | Plaqué zinc |
| 3"         | 12 pcs    | Plaqué zinc |
| 4"         | 6 pcs     | Plaqué zinc |

**Certifié UL 514B**

Liste de prix page 11



**COUPLEUR DROIT À COMPRESSION**  
( Ring Tight )

| Dimensions | Emballage | Finition    |
|------------|-----------|-------------|
| 1/2"       | 250 pcs   | Plaqué zinc |
| 3/4"       | 250 pcs   | Plaqué zinc |
| 1"         | 100 pcs   | Plaqué zinc |
| 1 1/4"     | 25 pcs    | Plaqué zinc |
| 1 1/2"     | 20 pcs    | Plaqué zinc |
| 2"         | 15 pcs    | Plaqué zinc |
| 2 1/2"     | 12 pcs    | Plaqué zinc |
| 3"         | 6 pcs     | Plaqué zinc |
| 4"         | 6 pcs     | Plaqué zinc |

**Certifié UL 514B**

Liste de prix page 11



**CONNECTEUR DROIT BX**

| Dimensions | Emballage | Finition       |
|------------|-----------|----------------|
| 1/2"       | 100 pcs   | Zinc Galvanisé |
| 3/4"       | 100 pcs   | Zinc Galvanisé |
| 1"         | 50 pcs    | Zinc Galvanisé |
| 1 1/4"     | 25 pcs    | Zinc Galvanisé |
| 1 1/2"     | 20 pcs    | Zinc Galvanisé |
| 2"         | 20 pcs    | Zinc Galvanisé |
| 2 1/2"     | 2 pcs     | Zinc Galvanisé |
| 3"         | 2 pcs     | Zinc Galvanisé |
| 4"         | 2 pcs     | Zinc Galvanisé |

**Certifié UL 514B, P1, T1, S1**

Liste de prix page 10



**COUPLEUR EMT À FLEX**

| Dimensions | Emballage | Finition       |
|------------|-----------|----------------|
| 1/2"       | 100 pcs   | Zinc Galvanisé |
| 3/4"       | 50 pcs    | Zinc Galvanisé |
| 1"         | 50 pcs    | Zinc Galvanisé |

**Certifié UL 514B, S1**

Liste de prix page 9

# CONDUIT DE MÉTAL POUR L'ÉLECTRIQUE (EMT)



## CONDUIT MÉTALLIQUE EMT (10')

| Dimensions | Emballage<br>(conduits par<br>bundle) | Finition          |
|------------|---------------------------------------|-------------------|
| 1/2"       | 100                                   | Galvanisé à chaud |
| 3/4"       | 100                                   | Galvanisé à chaud |
| 1"         | 100                                   | Galvanisé à chaud |
| 1 1/4"     | 50                                    | Galvanisé à chaud |
| 1 1/2"     | 50                                    | Galvanisé à chaud |
| 2"         | 50                                    | Galvanisé à chaud |
| 2 1/2"     | 19                                    | Galvanisé à chaud |
| 3"         | 10                                    | Galvanisé à chaud |
| 4"         | 10                                    | Galvanisé à chaud |

**Certifié : UL 797, ANSI C80.3 (Conçu pour courber sans plier)**

Liste de prix page 8

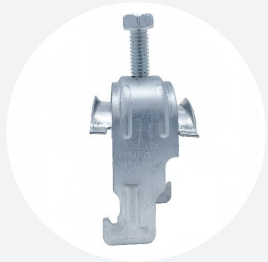


## CLIP À PROFILÉ EN C

| Dimensions | Emballage | Finition          |
|------------|-----------|-------------------|
| 1/2"       | 100 pcs   | Électro-galvanisé |
| 3/4"       | 100 pcs   | Électro-galvanisé |
| 1"         | 80 pcs    | Électro-galvanisé |
| 1 1/4"     | 65 pcs    | Électro-galvanisé |
| 1 1/2"     | 45 pcs    | Électro-galvanisé |
| 2"         | 40 pcs    | Électro-galvanisé |
| 2 1/2"     | 35 pcs    | Électro-galvanisé |
| 3"         | 30 pcs    | Électro-galvanisé |
| 4"         | 20 pcs    | Électro-galvanisé |
| 6"         | 15 pcs    | Électro-galvanisé |
| 8"         | 10 pcs    | Électro-galvanisé |

**Certifié UL P1**

Liste de prix page 5



## CLIP À PROFILÉ EN C STYLE "COBRA"

| Dimensions | Emballage | Finition      |
|------------|-----------|---------------|
| 1/2"       | 100 pcs   | Pré-galvanisé |
| 3/4"       | 90 pcs    | Pré-galvanisé |
| 1"         | 80 pcs    | Pré-galvanisé |
| 1 1/4"     | 70 pcs    | Pré-galvanisé |
| 1 1/2"     | 55 pcs    | Pré-galvanisé |
| 2"         | 40 pcs    | Pré-galvanisé |

**Certifié UL**

Liste de prix page 5



## COLLIER DE SUSPENSION ROBUSTE À ÉTRIER

| Dimensions | Emballage | Finition          |
|------------|-----------|-------------------|
| 1"         | 50 pcs    | Électro-galvanisé |
| 4"         | 10 pcs    | Électro-galvanisé |
| 6"         | 5 pcs     | Électro-galvanisé |
| 8"         | 5 pcs     | Électro-galvanisé |

Certifications & Standards :  
UL, P1

**Certifié UL, P1**

Liste de prix page 8



## BRIDE DE FIXATION 1 TROU

| Dimensions  | Emballage | Finition    |
|-------------|-----------|-------------|
| 1/2" EMT    | 1 pcs     | Plaqué Zinc |
| 3/4" EMT'   | 1 pcs     | Plaqué Zinc |
| 3/4" Rigide | 1 pcs     | Plaqué Zinc |

**Certifié UL, T1**

Liste de prix page 8



## BRIDE DE FIXATION 2 TROUS

| Dimensions     | Emballage | Finition    |
|----------------|-----------|-------------|
| 1" EMT         | 1 pcs     | Plaqué Zinc |
| 1" Rigide      | 1 pcs     | Plaqué Zinc |
| 1 1/4" EMT     | 1 pcs     | Plaqué Zinc |
| 1 1/4" Rigide  | 1 pcs     | Plaqué Zinc |
| 1 1/2" EMT     | 1 pcs     | Plaqué Zinc |
| 1 1/2" Rigide  | 1 pcs     | Plaqué Zinc |
| 2" EMT         | 1 pcs     | Plaqué Zinc |
| 2" Rigide      | 1 pcs     | Plaqué Zinc |
| 2 1/2" (Les 2) | 1 pcs     | Plaqué Zinc |
| 3" (Les 2)     | 1 pcs     | Plaqué Zinc |
| 4" (Les 2)     | 1 pcs     | Plaqué Zinc |

**Certifié UL, T1**

Liste de prix page 8



## CONNECTEUR DE CABLE STYLE SELLE

| Dimensions | Emballage | Finition       |
|------------|-----------|----------------|
| 3/8"       | 100 pcs   | Zinc Galvanisé |

**Certifié UL**

Liste de prix page 10



## CONNECTEUR DE CABLE DOUBLE

| Dimensions | Emballage | Finition       |
|------------|-----------|----------------|
| 3/8"       | 100 pcs   | Zinc Galvanisé |

**Certifié UL**

Liste de prix page 10



**COUPLEUR EMT (2 VIS)**

| Dimensions | Emballage | Finition    |
|------------|-----------|-------------|
| 1/2"       | 500 pcs   | Plaqué zinc |
| 3/4"       | 250 pcs   | Plaqué zinc |
| 1"         | 100 pcs   | Plaqué zinc |

**Certifié UL 514B**

Liste de prix page 10



**COUPLEUR EMT (4 VIS)**

| Dimensions | Emballage | Finition    |
|------------|-----------|-------------|
| 1 1/4"     | 25 pcs    | Plaqué zinc |
| 1 1/2"     | 25 pcs    | Plaqué zinc |
| 2"         | 20 pcs    | Plaqué zinc |
| 2 1/2"     | 12 pcs    | Plaqué zinc |
| 3"         | 12 pcs    | Plaqué zinc |
| 4"         | 6 pcs     | Plaqué zinc |

**Certifié UL 514B**

Liste de prix page 10



**CONNECTEUR EMT (1 VIS)**

| Dimensions | Emballage | Finition    |
|------------|-----------|-------------|
| 1/2"       | 500 pcs   | Plaqué zinc |
| 3/4"       | 250 pcs   | Plaqué zinc |
| 1"         | 200 pcs   | Plaqué zinc |

**Certifié UL 514B**

Liste de prix page 11



**RACCORD EN ACIER (2 VIS)**

| Dimensions | Emballage | Finition    |
|------------|-----------|-------------|
| 1 1/4"     | 25 pcs    | Plaqué zinc |
| 1 1/2"     | 25 pcs    | Plaqué zinc |
| 2"         | 20 pcs    | Plaqué zinc |
| 2 1/2"     | 12 pcs    | Plaqué zinc |
| 3"         | 12 pcs    | Plaqué zinc |
| 4"         | 6 pcs     | Plaqué zinc |

**Certifié UL 514B**

Liste de prix page 11



**CONNECTEUR DE BOITE ÉLEC. 90°**

| Dimensions | Emballage | Finition       |
|------------|-----------|----------------|
| 3/4"       | 50 pcs    | Zinc Galvanisé |
| 1"         | 25 pcs    | Zinc Galvanisé |
| 1 1/4"     | 10 pcs    | Zinc Galvanisé |
| 1 1/2"     | 5 pcs     | Zinc Galvanisé |
| 2"         | 5 pcs     | Zinc Galvanisé |
| 2 1/2"     | 2 pcs     | Zinc Galvanisé |
| 3"         | 2 pcs     | Zinc Galvanisé |
| 4"         | 2 pcs     | Zinc Galvanisé |

**Certifié UL T1, S1**

Liste de prix page 9



**CONNECTEUR ISOLÉ DE SERRAGE  
ÉTANCHE 90 ° FLEX**

| Dimensions | Emballage | Finition       |
|------------|-----------|----------------|
| 1/2"       | 250 pcs   | Zinc Galvanisé |
| 3/4"       | 125 pcs   | Zinc Galvanisé |
| 1"         | 100 pcs   | Zinc Galvanisé |
| 1 1/4"     | 50 pcs    | Zinc Galvanisé |
| 1 1/2"     | 50 pcs    | Zinc Galvanisé |
| 2"         | 25 pcs    | Zinc Galvanisé |
| 2 1/2"     | 10 pcs    | Zinc Galvanisé |

**Certifié UL**

Liste de prix page 9



**CONNECTEUR DROIT ISOLÉ DE SERRAGE  
ÉTANCHE FLEX**

| Dimensions | Emballage | Finition       |
|------------|-----------|----------------|
| 1/2"       | 250 pcs   | Zinc Galvanisé |
| 3/4"       | 250 pcs   | Zinc Galvanisé |
| 1"         | 200 pcs   | Zinc Galvanisé |
| 1 1/4"     | 100 pcs   | Zinc Galvanisé |
| 1 1/2"     | 100 pcs   | Zinc Galvanisé |
| 2"         | 50 pcs    | Zinc Galvanisé |
| 2 1/2"     | 25 pcs    | Zinc Galvanisé |
| 3"         | 20 pcs    | Zinc Galvanisé |
| 4"         | 10 pcs    | Zinc Galvanisé |

**Certifié UL**

Liste de prix page 9

# CONDUITS RIGIDE



## CONDUIT RIGIDE EN ACIER (10')

| Dimensions  | Emballage<br>(conduits par<br>bundle) | Finition          |
|-------------|---------------------------------------|-------------------|
| 3/4"        | 100                                   | Galvanisé à chaud |
| 1/2"        | 100                                   | Galvanisé à chaud |
| 1" & 1 1/4" | 60                                    | Galvanisé à chaud |
| 1 1/2"      | 37                                    | Galvanisé à chaud |
| 2"          | 37                                    | Galvanisé à chaud |
| 2 1/2"      | 20                                    | Galvanisé à chaud |
| 3"          | 10                                    | Galvanisé à chaud |
| 4"          | 10                                    | Galvanisé à chaud |

**Certifié UL 6, ANSI C80.1  
(Conçu pour courber sans plier)**

Liste de prix page 12



## COUDE RIGIDE EN ACIER 90 °

| Dimensions | Emballage | Finition          |
|------------|-----------|-------------------|
| 3/4"       | 1 pcs     | Galvanisé à chaud |
| 1"         | 1 pcs     | Galvanisé à chaud |
| 1 1/4"     | 1 pcs     | Galvanisé à chaud |
| 1 1/2"     | 1 pcs     | Galvanisé à chaud |
| 2"         | 1 pcs     | Galvanisé à chaud |
| 2 1/2"     | 1 pcs     | Galvanisé à chaud |
| 3"         | 1 pcs     | Galvanisé à chaud |
| 4"         | 1 pcs     | Galvanisé à chaud |

**Certifié UL 6 / ANSI C80.1**

Liste de prix page 12



## MANCHON RIGIDE EN ACIER

| Dimensions | Emballage | Finition    |
|------------|-----------|-------------|
| 3/4"       | 200 pcs   | Plaqué zinc |
| 1"         | 120 pcs   | Plaqué zinc |
| 1 1/4"     | 80 pcs    | Plaqué zinc |
| 1 1/2"     | 80 pcs    | Plaqué zinc |
| 2"         | 60 pcs    | Plaqué zinc |
| 2 1/2"     | 15 pcs    | Plaqué zinc |
| 3"         | 12 pcs    | Plaqué zinc |
| 4"         | 12 pcs    | Plaqué zinc |

**Certifié UL 6 / ANSI C80.1**

Liste de prix page 12



## CONNECTEUR RIGIDE À COMPRESSION

| Dimensions | Emballage | Finition    |
|------------|-----------|-------------|
| 3/4"       | 150 pcs   | Plaqué zinc |
| 1"         | 100 pcs   | Plaqué zinc |
| 1 1/4"     | 50 pcs    | Plaqué zinc |
| 1 1/2"     | 50 pcs    | Plaqué zinc |
| 2"         | 50 pcs    | Plaqué zinc |
| 2 1/2"     | 10 pcs    | Plaqué zinc |
| 3"         | 10 pcs    | Plaqué zinc |
| 4"         | 10 pcs    | Plaqué zinc |

**Certifié UL 6 / ANSI C80.1**

Liste de prix page 13



## COUPLEUR RIGIDE À COMPRESSION

| Dimensions | Emballage | Finition    |
|------------|-----------|-------------|
| 3/4"       | 100 pcs   | Plaqué zinc |
| 1"         | 80 pcs    | Plaqué zinc |
| 1 1/4"     | 50 pcs    | Plaqué zinc |
| 1 1/2"     | 50 pcs    | Plaqué zinc |
| 2"         | 40 pcs    | Plaqué zinc |
| 2 1/2"     | 10 pcs    | Plaqué zinc |
| 3"         | 10 pcs    | Plaqué zinc |
| 4"         | 10 pcs    | Plaqué zinc |

**Certifié UL 6 / ANSI C80.1**

Liste de prix page 13



## MOYEU ISOLÉ ÉTANCHE À L'EAU

| Dimensions | Emballage | Finition       |
|------------|-----------|----------------|
| 3/4"       | 200 pcs   | Zinc galvanisé |
| 1"         | 125 pcs   | Zinc galvanisé |
| 1 1/4"     | 100 pcs   | Zinc galvanisé |
| 1 1/2"     | 50 pcs    | Zinc galvanisé |
| 2"         | 50 pcs    | Zinc galvanisé |
| 2 1/2"     | 25 pcs    | Zinc galvanisé |
| 3"         | 20 pcs    | Zinc galvanisé |
| 4"         | 10 pcs    | Zinc galvanisé |

**Certifié UL 514B**

Liste de prix page 13



**COUDE MALLÉABLE 90 °  
FILETÉ & RÉDUCTEUR**

| Dimensions | Emballage | Finition      |
|------------|-----------|---------------|
| 1"         | 175 pcs   | Fer malléable |
| 1" x 1/2"  | 70 pcs    | Fer malléable |

**Certifié UL**

Liste de prix page 14



**MANCHON RÉDUCTEUR  
MALLÉABLE FILETÉ**

| Dimensions | Emballage | Finition      |
|------------|-----------|---------------|
| 1" x 1/2"  | 70 pcs    | Fer malléable |
| 1" x 3/4"  | 70 pcs    | Fer malléable |

**Certifié UL**

Liste de prix page 14



**TÉ RÉDUCTEUR  
MALLÉABLE FILETÉ**

| Dimensions | Emballage    | Finition      |
|------------|--------------|---------------|
| 1" x 1/2"  | Boite de 105 | Fer malléable |

**Certifié UL**

Liste de prix page 14



**TÉ FILETÉ  
MALLÉABLE FILETÉ**

| Dimensions | Emballage    | Finition      |
|------------|--------------|---------------|
| 1"         | Boite de 105 | Fer malléable |

**Certifié UL**

Liste de prix page 14

**Systemes de  
raccords mecaniques**

**JUNT**





**MANCHON RIGIDE JUNT**  
en fonte ductile

| Dimensions | Emballage | Finition        |
|------------|-----------|-----------------|
| 1"         | 1 pcs     | orange RAL-2000 |
| 1 1/4"     | 1 pcs     | orange RAL-2000 |
| 1 1/2"     | 1 pcs     | orange RAL-2000 |
| 2"         | 1 pcs     | orange RAL-2000 |
| 2 1/2"     | 1 pcs     | orange RAL-2000 |
| 3"         | 1 pcs     | orange RAL-2000 |
| 4"         | 1 pcs     | orange RAL-2000 |
| 5"         | 1 pcs     | orange RAL-2000 |
| 6"         | 1 pcs     | orange RAL-2000 |
| 8"         | 1 pcs     | orange RAL-2000 |
| 10"        | 1 pcs     | orange RAL-2000 |
| 12"        | 1 pcs     | orange RAL-2000 |

Liste de prix page 15



**MANCHON FLEXIBLE JUNT**  
en fonte ductile

| Dimensions | Emballage | Finition        |
|------------|-----------|-----------------|
| 1"         | 1 pcs     | orange RAL-2000 |
| 1 1/4"     | 1 pcs     | orange RAL-2000 |
| 1 1/2"     | 1 pcs     | orange RAL-2000 |
| 2"         | 1 pcs     | orange RAL-2000 |
| 2 1/2"     | 1 pcs     | orange RAL-2000 |
| 3"         | 1 pcs     | orange RAL-2000 |
| 4"         | 1 pcs     | orange RAL-2000 |
| 5"         | 1 pcs     | orange RAL-2000 |
| 6"         | 1 pcs     | orange RAL-2000 |
| 8"         | 1 pcs     | orange RAL-2000 |
| 10"        | 1 pcs     | orange RAL-2000 |
| 12"        | 1 pcs     | orange RAL-2000 |

Liste de prix page 15



**BRIDE RAINURÉ JUNT (Classe 150)**  
en fonte ductile

| Dimensions | Emballage | Finition        |
|------------|-----------|-----------------|
| 2"         | 1 pcs     | orange RAL-2000 |
| 3"         | 1 pcs     | orange RAL-2000 |
| 4"         | 1 pcs     | orange RAL-2000 |
| 6"         | 1 pcs     | orange RAL-2000 |
| 8"         | 1 pcs     | orange RAL-2000 |

Liste de prix page 16



**BRIDE ADAPTATRICE JUNT (Classe 150)**  
en fonte ductile

| Dimensions | Emballage | Finition        |
|------------|-----------|-----------------|
| 2"         | 1 pcs     | orange RAL-2000 |
| 3"         | 1 pcs     | orange RAL-2000 |
| 4"         | 1 pcs     | orange RAL-2000 |
| 6"         | 1 pcs     | orange RAL-2000 |
| 8"         | 1 pcs     | orange RAL-2000 |

Liste de prix page 16



**COUDE EN 90 ° JUNT À RAYON COURT**  
en fonte ductile

| Dimensions | Emballage    | Finition        |
|------------|--------------|-----------------|
| 1"         | Boite de 100 | orange RAL-2000 |
| 1 1/4"     | Boite de 70  | orange RAL-2000 |
| 1 1/2"     | Boite de 55  | orange RAL-2000 |
| 2"         | Boite de 25  | orange RAL-2000 |
| 2 1/2"     | Boite de 20  | orange RAL-2000 |
| 3"         | Boite de 12  | orange RAL-2000 |
| 4"         | Boite de 10  | orange RAL-2000 |
| 6"         | Boite de 3   | orange RAL-2000 |
| 8"         | Boite de 2   | orange RAL-2000 |
| 10"        | Boite de 2   | orange RAL-2000 |
| 12"        | Boite de 2   | orange RAL-2000 |

Liste de prix page 18



**COUDE EN 45 ° JUNT À RAYON COURT**  
en fonte ductile

| Dimensions | Emballage   | Finition        |
|------------|-------------|-----------------|
| 1"         | Boite de 96 | orange RAL-2000 |
| 1 1/4"     | Boite de 96 | orange RAL-2000 |
| 1 1/2"     | Boite de 70 | orange RAL-2000 |
| 2"         | Boite de 30 | orange RAL-2000 |
| 2 1/2"     | Boite de 24 | orange RAL-2000 |
| 3"         | Boite de 12 | orange RAL-2000 |
| 4"         | Boite de 70 | orange RAL-2000 |
| 6"         | Boite de 6  | orange RAL-2000 |
| 8"         | Boite de 2  | orange RAL-2000 |
| 10"        | Boite de 2  | orange RAL-2000 |

Liste de prix page 18



**COUDE EN 22.5 ° JUNT À RAYON COURT**  
en fonte ductile

| Dimensions | Emballage   | Finition        |
|------------|-------------|-----------------|
| 2"         | Boite de 30 | orange RAL-2000 |
| 2 1/2"     | Boite de 12 | orange RAL-2000 |
| 3"         | Boite de 12 | orange RAL-2000 |
| 4"         | Boite de 10 | orange RAL-2000 |
| 6"         | Boite de 8  | orange RAL-2000 |
| 8"         | Boite de 2  | orange RAL-2000 |

Liste de prix page 18



**COUDE 11.25 ° À RAYON COURT JUNT**  
en fonte ductile

| Dimensions | Emballage   | Finition        |
|------------|-------------|-----------------|
| 2"         | Boite de 60 | orange RAL-2000 |
| 3"         | Boite de 40 | orange RAL-2000 |
| 4"         | Boite de 35 | orange RAL-2000 |
| 6"         | Boite de 30 | orange RAL-2000 |
| 8"         | Boite de 20 | orange RAL-2000 |

Liste de prix page 17



**TÉ RAINURÉ JUNT À RAYON COURT**  
en fonte ductile

| Dimensions | Emballage   | Finition        |
|------------|-------------|-----------------|
| 1"         | Boite de 80 | orange RAL-2000 |
| 1 1/4"     | Boite de 50 | orange RAL-2000 |
| 1 1/2"     | Boite de 35 | orange RAL-2000 |
| 2"         | Boite de 20 | orange RAL-2000 |
| 2 1/2"     | Boite de 12 | orange RAL-2000 |
| 3"         | Boite de 18 | orange RAL-2000 |
| 4"         | Boite de 9  | orange RAL-2000 |
| 6"         | Boite de 2  | orange RAL-2000 |
| 8"         | Boite de 2  | orange RAL-2000 |
| 10"        | Boite de 2  | orange RAL-2000 |
| 12"        | Boite de 2  | orange RAL-2000 |

Liste de prix page 19



**TÉ RÉDUCTEUR RAINURÉ JUNT À RAYON COURT**  
en fonte ductile

| Dimensions      | Emballage   | Finition        |
|-----------------|-------------|-----------------|
| 2" x 1 1/4"     | Boite de 20 | orange RAL-2000 |
| 2" x 1 1/2"     | Boite de 20 | orange RAL-2000 |
| 2 1/2" x 1 1/4" | Boite de 16 | orange RAL-2000 |
| 2 1/2" x 1 1/2" | Boite de 12 | orange RAL-2000 |
| 2 1/2" x 2"     | Boite de 12 | orange RAL-2000 |
| 3" x 1"         | Boite de 18 | orange RAL-2000 |
| 3" x 1 1/4"     | Boite de 18 | orange RAL-2000 |
| 3" x 1 1/2"     | Boite de 18 | orange RAL-2000 |
| 3" x 2"         | Boite de 18 | orange RAL-2000 |
| 4" x 1"         | Boite de 9  | orange RAL-2000 |
| 4" x 1 1/4"     | Boite de 9  | orange RAL-2000 |
| 4" x 1 1/2"     | Boite de 9  | orange RAL-2000 |
| 4" x 2"         | Boite de 9  | orange RAL-2000 |
| 6 x 2"          | Boite de 3  | orange RAL-2000 |
| 6 x 4"          | Boite de 3  | orange RAL-2000 |
| 8" x 6"         | Boite de 2  | orange RAL-2000 |

Liste de prix page 19



**TÉ MÉCANIQUE RAINURÉ JUNT**  
en fonte ductile

| Dimensions      | Emballage    | Finition        |
|-----------------|--------------|-----------------|
| 2 x 1 1/4"      | Boite de 25  | orange RAL-2000 |
| 2 x 1 1/2"      | Boite de 25  | orange RAL-2000 |
| 2 x 2 1/2"      | Boite de 22  | orange RAL-2000 |
| 2 1/2" x 1 1/4" | Boite de 22  | orange RAL-2000 |
| 2 1/2" x 1 1/2" | Boite de 22  | orange RAL-2000 |
| 2 1/2" x 2"     | Boite de 22  | orange RAL-2000 |
| 3" x 1 1/4"     | Boite de 25  | orange RAL-2000 |
| 3" x 1 1/2"     | Boite de 20  | orange RAL-2000 |
| 3" x 2"         | Boite de 20  | orange RAL-2000 |
| 3" x 2 1/2"     | Boite de 14  | orange RAL-2000 |
| 4" x 1"         | Boite de 200 | orange RAL-2000 |
| 4" x 1 1/4"     | Boite de 16  | orange RAL-2000 |
| 4" x 1 1/2"     | Boite de 16  | orange RAL-2000 |
| 4" x 2"         | Boite de 14  | orange RAL-2000 |
| 4" x 2 1/2"     | Boite de 10  | orange RAL-2000 |
| 4" x 3"         | Boite de 8   | orange RAL-2000 |
| 6" x 1 1/4"     | Boite de 7   | orange RAL-2000 |
| 6" x 1 1/2"     | Boite de 7   | orange RAL-2000 |
| 6" x 2"         | Boite de 7   | orange RAL-2000 |
| 6" x 2 1/2"     | Boite de 7   | orange RAL-2000 |
| 6" x 3"         | Boite de 7   | orange RAL-2000 |
| 6" x 4"         | Boite de 6   | orange RAL-2000 |
| 8" x 1 1/4"     | Boite de 4   | orange RAL-2000 |
| 8" x 1 1/2"     | Boite de 4   | orange RAL-2000 |
| 8" x 2"         | Boite de 4   | orange RAL-2000 |
| 8" x 3"         | Boite de 4   | orange RAL-2000 |
| 8" x 4"         | Boite de 3   | orange RAL-2000 |

Liste de prix page 20



**TÉ MÉCANIQUE FILETÉ JUNT**  
en fonte ductile

| Dimensions      | Emballage | Finition        |
|-----------------|-----------|-----------------|
| 2 x 1"          | 1 pcs     | orange RAL-2000 |
| 2 x 1 1/4"      | 1 pcs     | orange RAL-2000 |
| 2 x 1 1/2"      | 1 pcs     | orange RAL-2000 |
| 2 1/2" x 1"     | 1 pcs     | orange RAL-2000 |
| 2 1/2" x 1 1/4" | 1 pcs     | orange RAL-2000 |
| 2 1/2" x 1 1/2" | 1 pcs     | orange RAL-2000 |
| 3" x 3/4"       | 1 pcs     | orange RAL-2000 |
| 3" x 1"         | 1 pcs     | orange RAL-2000 |
| 3" x 1 1/4"     | 1 pcs     | orange RAL-2000 |
| 3" x 1 1/2"     | 1 pcs     | orange RAL-2000 |
| 3" x 2"         | 1 pcs     | orange RAL-2000 |
| 3" x 2 1/2"     | 1 pcs     | orange RAL-2000 |
| 4" x 1"         | 1 pcs     | orange RAL-2000 |
| 4" x 1 1/4"     | 1 pcs     | orange RAL-2000 |
| 4" x 1 1/2"     | 1 pcs     | orange RAL-2000 |
| 4" x 2"         | 1 pcs     | orange RAL-2000 |
| 4" x 2 1/2"     | 1 pcs     | orange RAL-2000 |
| 4" x 3"         | 1 pcs     | orange RAL-2000 |
| 6" x 1"         | 1 pcs     | orange RAL-2000 |
| 6" x 1 1/4"     | 1 pcs     | orange RAL-2000 |
| 6" x 1 1/2"     | 1 pcs     | orange RAL-2000 |
| 6" x 2"         | 1 pcs     | orange RAL-2000 |
| 6" x 2 1/2"     | 1 pcs     | orange RAL-2000 |
| 6" x 3"         | 1 pcs     | orange RAL-2000 |
| 6" x 4"         | 1 pcs     | orange RAL-2000 |
| 8" x 1"         | 1 pcs     | orange RAL-2000 |
| 8" x 1 1/4"     | 1 pcs     | orange RAL-2000 |
| 8" x 1 1/2"     | 1 pcs     | orange RAL-2000 |
| 8" x 2"         | 1 pcs     | orange RAL-2000 |
| 8" x 3"         | 1 pcs     | orange RAL-2000 |
| 8" x 4"         | 1 pcs     | orange RAL-2000 |

Liste de prix page 21



## TÉ MÉCANIQUE AVEC ÉTRIER EN U JUNT en fonte ductile

| Dimensions    | Emballage   | Finition        |
|---------------|-------------|-----------------|
| 1 1/4" x 1/2" | Boite de 50 | orange RAL-2000 |
| 1 1/4" x 3/4" | Boite de 50 | orange RAL-2000 |
| 1 1/4" x 1"   | Boite de 50 | orange RAL-2000 |
| 1 1/2" x 1/2" | Boite de 50 | orange RAL-2000 |
| 1 1/2" x 3/4" | Boite de 50 | orange RAL-2000 |
| 1 1/2" x 1"   | Boite de 50 | orange RAL-2000 |
| 2" x 1/2"     | Boite de 50 | orange RAL-2000 |
| 2" x 3/4"     | Boite de 50 | orange RAL-2000 |
| 2" x 1"       | Boite de 50 | orange RAL-2000 |
| 2 1/2" x 1/2" | Boite de 45 | orange RAL-2000 |
| 2 1/2" x 3/4" | Boite de 45 | orange RAL-2000 |
| 2 1/2" x 1"   | Boite de 30 | orange RAL-2000 |

Liste de prix page 17



## CAPUCHON RAINURÉ JUNT en fonte ductile

| Dimensions | Emballage    | Finition        |
|------------|--------------|-----------------|
| 1"         | Boite de 400 | orange RAL-2000 |
| 1 1/4"     | Boite de 200 | orange RAL-2000 |
| 1 1/2"     | Boite de 200 | orange RAL-2000 |
| 2"         | Boite de 120 | orange RAL-2000 |
| 2 1/2"     | Boite de 80  | orange RAL-2000 |
| 3"         | Boite de 80  | orange RAL-2000 |
| 4"         | Boite de 54  | orange RAL-2000 |
| 6"         | Boite de 20  | orange RAL-2000 |
| 8"         | Boite de 6   | orange RAL-2000 |
| 10"        | Boite de 5   | orange RAL-2000 |
| 12"        | Boite de 2   | orange RAL-2000 |

Liste de prix page 16



**RÉDUCTEUR CENTRIQUE RAINURÉ JUNT**  
en fonte ductile

| Dimensions      | Emballage    | Finition        |
|-----------------|--------------|-----------------|
| 1 1/4" x 1"     | Boite de 128 | orange RAL-2000 |
| 1 1/2" x 1"     | Boite de 108 | orange RAL-2000 |
| 1 1/2" x 1 1/4" | Boite de 100 | orange RAL-2000 |
| 2" x 1"         | Boite de 90  | orange RAL-2000 |
| 2" x 1 1/4"     | Boite de 75  | orange RAL-2000 |
| 2" x 1 1/2"     | Boite de 60  | orange RAL-2000 |
| 2 1/2" x 1"     | Boite de 60  | orange RAL-2000 |
| 2 1/2" x 1 1/4" | Boite de 40  | orange RAL-2000 |
| 2 1/2" x 1 1/2" | Boite de 40  | orange RAL-2000 |
| 2 1/2" x 2"     | Boite de 40  | orange RAL-2000 |
| 3" x 1"         | Boite de 45  | orange RAL-2000 |
| 3" x 1 1/4"     | Boite de 45  | orange RAL-2000 |
| 3" x 1 1/2"     | Boite de 45  | orange RAL-2000 |
| 3" x 2"         | Boite de 40  | orange RAL-2000 |
| 4" x 1 1/4"     | Boite de 27  | orange RAL-2000 |
| 4" x 1 1/2"     | Boite de 27  | orange RAL-2000 |
| 4" x 2"         | Boite de 27  | orange RAL-2000 |
| 4" x 2 1/2"     | Boite de 27  | orange RAL-2000 |
| 4" x 3"         | Boite de 27  | orange RAL-2000 |
| 6" x 2"         | Boite de 8   | orange RAL-2000 |
| 6" x 3"         | Boite de 8   | orange RAL-2000 |
| 6" x 4"         | Boite de 8   | orange RAL-2000 |
| 8" x 2"         | Boite de 10  | orange RAL-2000 |
| 8" x 3"         | Boite de 8   | orange RAL-2000 |
| 8" x 4"         | Boite de 8   | orange RAL-2000 |
| 8" x 6"         | Boite de 6   | orange RAL-2000 |
| 10" x 4"        | Boite de 2   | orange RAL-2000 |
| 10" x 6"        | Boite de 2   | orange RAL-2000 |
| 10" x 8"        | Boite de 2   | orange RAL-2000 |

Liste de prix page 22



**RÉDUCTEUR CONCENTRIQUE RAINURÉ**  
en fonte ductile

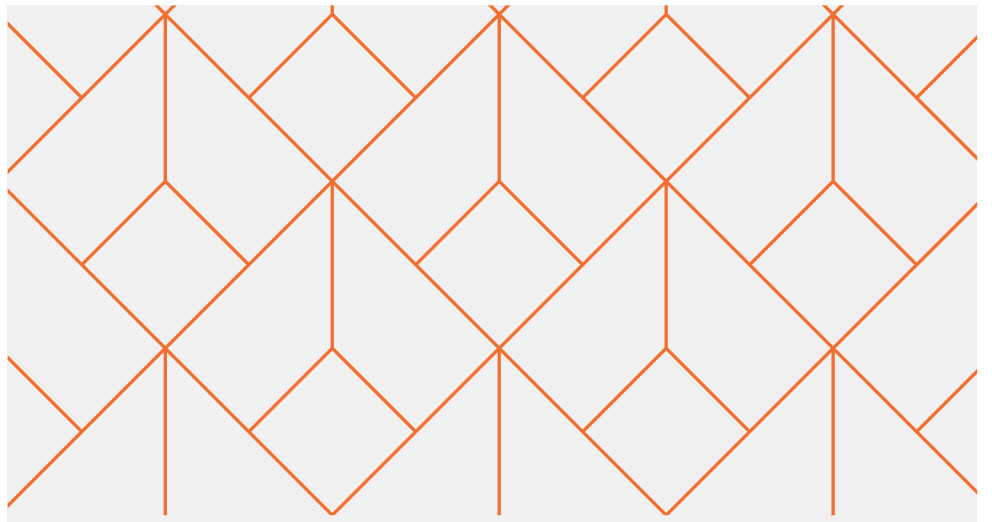
| Dimensions  | Emballage   | Finition        |
|-------------|-------------|-----------------|
| 2 1/2" x 2" | Boite de 40 | orange RAL-2000 |
| 8" x 6"     | Boite de 8  | orange RAL-2000 |

**\*\* Autres longueurs disponibles sur demande**

Liste de prix page 22



**TITAN**  
PRODUITS INDUSTRIELS



## Certifications



ASTM INTERNATIONAL



# CATALOGUE

---

## Contactez-nous

1 877-873-9916  
info@pi-titan.com  
www.pi-titan.com